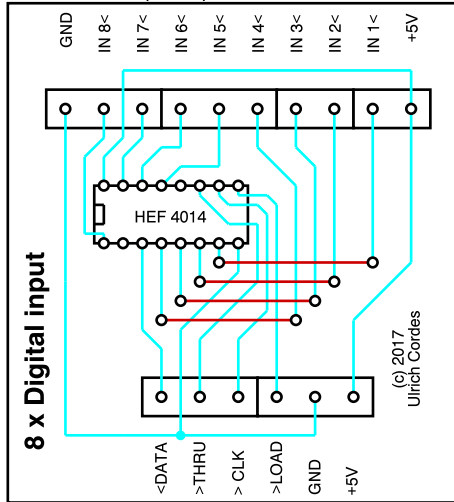
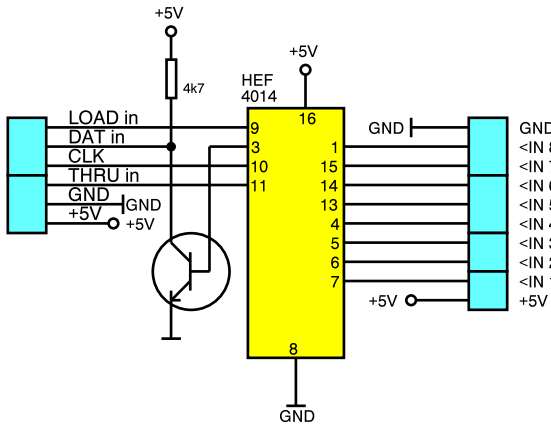
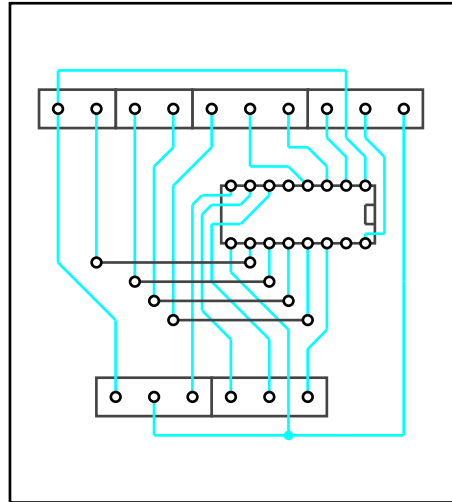


Erfassung einer Gleisbelegung

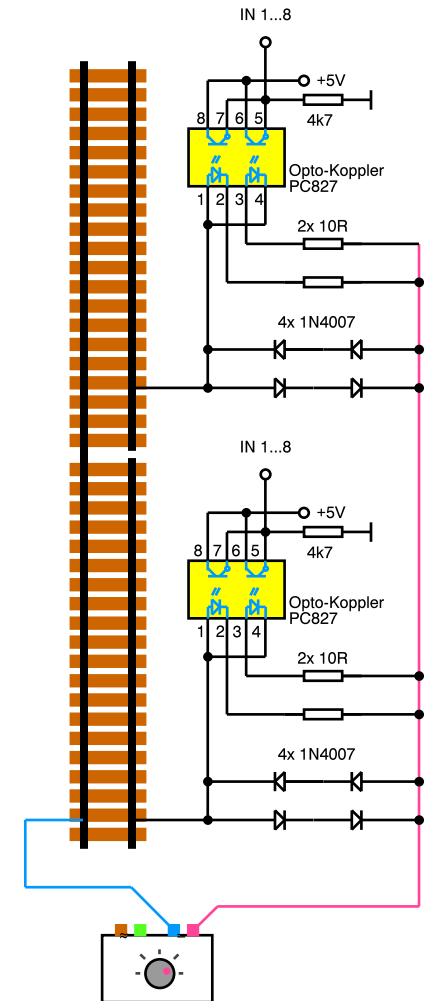
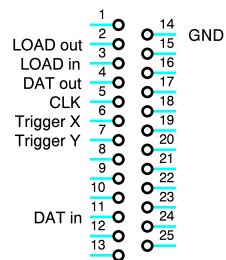
Bauteilseite (oben)



Lötseite (unten)



Anschlussbelegung der Druckerschnittstelle



Fährt eine Lokomotive oder ein beleuchteter Wagon über einen der beiden Gleisabschnitte, wird damit der Stromkreis geschlossen. Über zwei der vier Dioden fällt eine Spannung von 1.4V ab. Mit dieser Spannungsdifferenz kann eine LED in einem Optokoppler angesteuert werden. Der Ausgang des Optokopplers schaltet dann auf +5V. Die Ausgänge der Optokoppler werden mit einem Eingangs-Port verbunden. Mit den beiden anderen Dioden kann auch die andere Fahrtrichtung erfasst werden.